

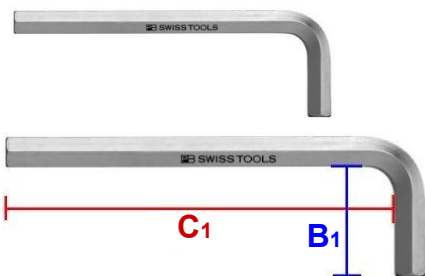
# Prinzenbohne richtig vermessen

## Measure the prince bean correctly



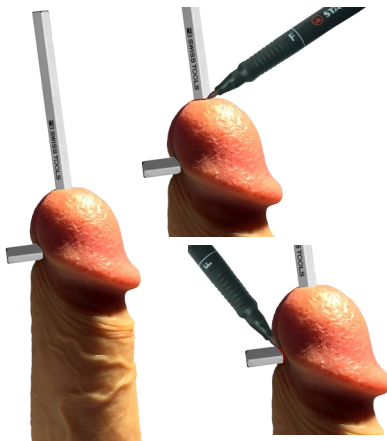
1. Piercing entfernen, Penis waschen und trocknen

1. Remove piercing, wash and dry the penis



2. Einen Inbusschlüssel finden, desinfizieren und die Länge beider Arme an der Innenseite messen

2. Find a Hex-key, disinfect it and measure the length of both arms on the inside



3. Inbusschlüssel einsetzen und so halten, dass der lange Arm in dieselbe Richtung wie der Penis weist. Mit wasserfestem Marker die Austrittspunkte markieren.

3. Insert Hex-key and hold so that the long arm points in the same direction as the penis. Mark the exit points with a waterproof marker.



4. Von den Markierungen her bis zum Ende erneut messen und das Resultat von den Gesamtlängen abziehen. Je nach Wunsch nun noch einige mm dazu geben und die Masse im Shop eintragen.



4. Measure again from the markings to the end and subtract the result from the total lengths.

Depending on your wishes, add some more mm and enter the mass in the shop.

$$B_1 - B_2 = B$$

$$C_1 - C_2 = C$$